

JetCard

jednoduchý 12svodový laserový elektrokardiograf

- ◆ 12 svodů / 12 kanálů
- ◆ jednoduché ovládání, záznam jednou klávesou
- ◆ trvanlivý laserový záznam
- ◆ používá běžný kancelářský papír A4
- ◆ ekonomický provoz



SEIVA JetCard vyniká jednoduchým ovládáním, vysokou spolehlivostí a tiskem na běžný kancelářský papír.

Moderní laserový princip zápisu zaručuje mimořádnou trvanlivost záznamu.

Použití kancelářského papíru pohodlné a ekonomické.

JetCard je jednoduchý dvanáctisvodový elektrokardiograf, vhodný pro praktické lékaře i ambulance nekardiologických oborů.

Pro kardiologické a interní ambulance doporučujeme přístroj CardioWriter.

Ovládání

Ovládání přístroje je zcela snadné. Pro záznam EKG stačí stisknout jediné tlačítko.

JetCard je vybaven jmenovitou kontrolou kontaktu elektrod s tělem pacienta.

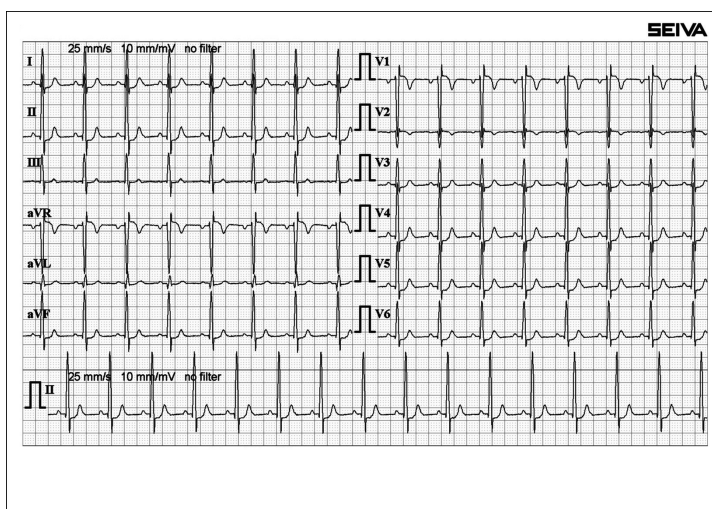


Výpis

Laserová metoda, kterou JetCard používá, je jednou z nejspolehlivějších dosud známých metod zápisu.

Ve srovnání se zápisem na termopapír tato metoda poskytuje:

- několikanásobně nižší provozní náklady
- nemusí být řešeny speciální podmínky skladování záznamů
- laserový záznam je ekologický a časově stálý.



Parametry přístroje

Počet kanálů

12, současně snímaných

Počet svodů

12 (I, II, III, aVR, aVL, aVF, V1-V6)

Filtr

EMG 25/35 Hz, antidrifting bazální linie, síťový 50/60 Hz

Rychlost posuvu

25, 50 mm/mV

Citlivost

5, 10, 20 mm/mV

Zobrazení výsledků

laserový výtisk na kancelářský papír A4

Změna údajů vyhrazena 3/2008

SEIVA s. r. o.

Schnirchova 8, 170 00 Praha 7
tel./fax: +420 283 871 557, mobil: +420 603 444 794
www.seiva.cz, e-mail: seiva@seiva.cz

SEIVA Brno

Vlárská 22, 627 00 Brno, mobil: 603 483 369, e-mail: brno@seiva.cz

SEIVA Plzeň

Sadová 9, 312 11 Plzeň, mobil: 604 235 689, e-mail: plzen@seiva.cz

TENEL CZ s.r.o. - střední a východní Čechy

Klášteř 46, 582 83 Vilemov, mobil: 603 466 015, e-mail: z.besmak@turboasistent.cz

Formatel s.r.o.

Veterná 3123/6, 926 01 Sereď, mobil: +421 903 219 348, formatel@seiva.net

www.seiva.cz

SEIVA®